

Rullstälstransportör TR-1000

PRODUKTBESKRIVNING

Rullstälstransportör TR-1000 används till material som flis, spån och aska inom industrin.

Transportören kan anpassas för olika typer av material med t.ex. olika gummimattor och bredder.

Gummimattan har låg friktion vilket möjliggör att man kan tillverka den i långa längder.

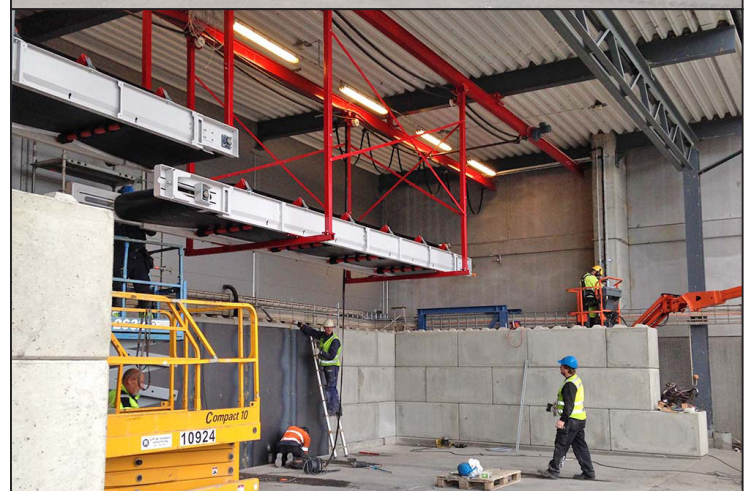
Transportören är konstruerad så att man enkelt kan montera en överbandsmagnet ovanför drivrullen.

OPTIONER

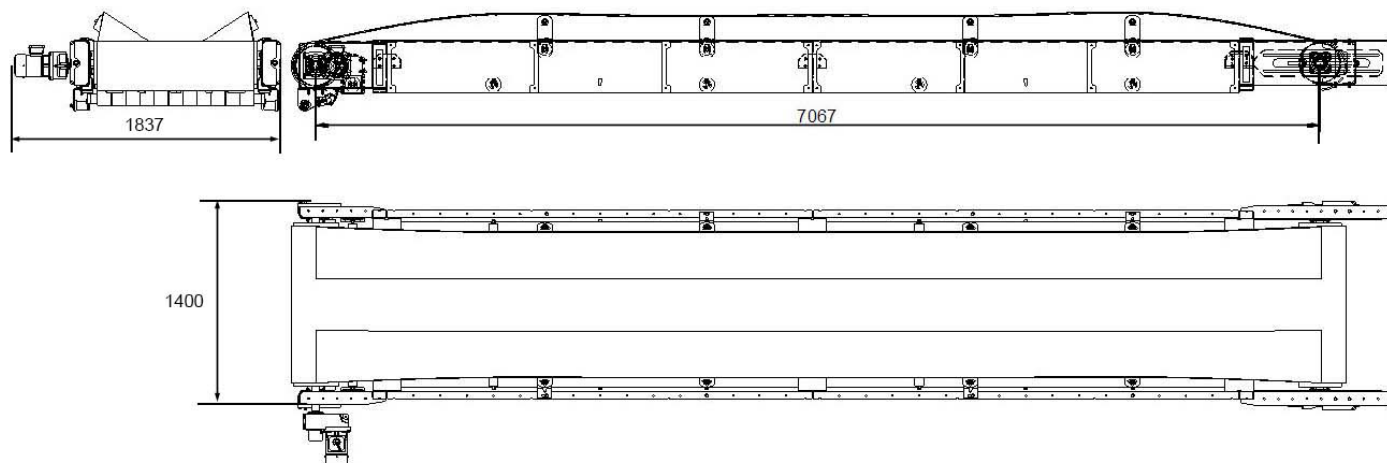
- Driv- och vändrulle i icke magnetiskt material.
- Täckning av stigardelen.
- Frekvensstyrning.
- Centralsmörjning.

TEKNIK

- Bredd från 400 till 1500 mm.
- Längd efter kundens önskemål.
- Drivmotorn kommer från kända motorleverantörer.
- Traktormönstrad matta.
- Tillverkas med 30 ° vinklade rullställ.
- Godkända nödstoppslösningar.



Teknisk specifikation



Rullstälstransportör TR-1000

Totalvikt	1386 kg	Drift	
Mått		- växelmotor	SK2282AS NORD
- längd	7067 mm (mellan axlarna)	- ingående varvtal	1375 r/min
- bredd	1400 mm	- utgående varvtal	22 r/min
- totalbredd	1835 mm (inkl. motor)	- effekt	0,55 kW
- höjd	700 mm	- moment	239 Nm
Lutning	0 °	- spänning	230 / 400 V (50 Hz)
Matta		- märkström	1,52 A (400 V)
- typ	Gummi EP 400	- kapsling	IP55
- längd	ca. 15000 mm	- vikt	33 kg
- bredd	1000 mm	Optioner	
Antal rullställ	4 st	- avskrapare	Ja
Drivrulle (d/l)	300 mm / 1150 mm	- linnödstopp	Ja
Vändrulle (d/l)	300 mm / 1150 mm	- avståndsgivare	Ja
Bandhastighet	3,45 m/s	- centralsmörjning	Ja

PROD2 TR1000 2016-01

Borins AB
Forsavägen 20
SE-82530 Iggesund
Sweden

Telefon
+46 (0) 650 30181
E-mail
info@borinsab.com

Internet
www.borinsab.com
www.facebook.com/borinsab